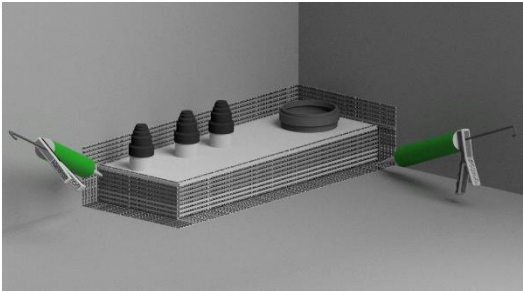


Utförande

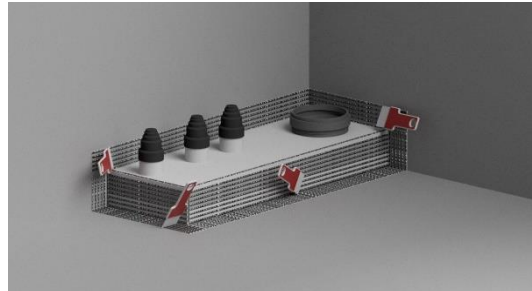
Montera HASAB Våtrumskassett PRO enligt anvisning från HASAB

Förarbete 1- Torka av stålramen med T-Sprit eller liknande. Avlägsna eventuella spackelrester.

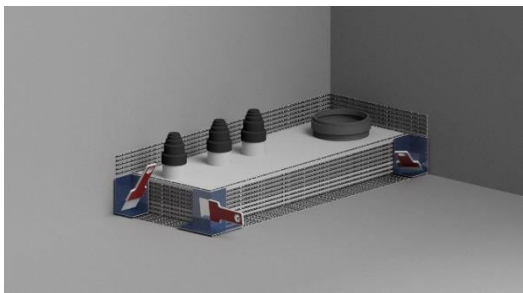
Arbetsgång



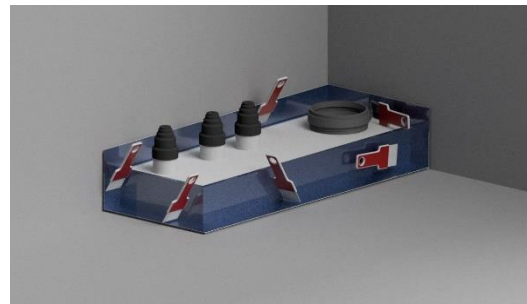
2 - Applicera Zebra spärrlim på stålramen (Vattenduscha limmet)
Applicera Zebra spärrlim på vägg och golvytan som hörn och remsa skall täcka.



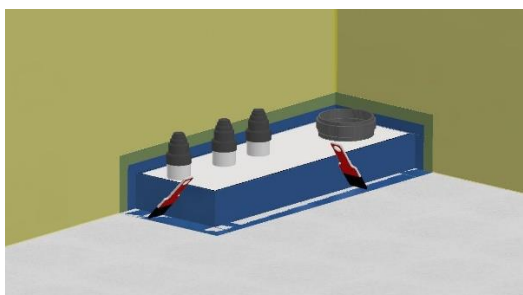
3 - Sprid ut limmet med fintandad limspridare.



4- Montera de medföljande inner / ytterhörnen.
Stryk noga fast hörnen och säkerställ så att inga veck uppstår.



5- Montera medföljande tätremсор och stryk noga fast remsorna. Säkerställ så att inga veck uppstår.



6- Applicera Zebra Spärrlim på remsor och hörn. Applicera på Zebra Membran på övrig golv / väggyta. Montera Zebra Folie. Överlappa samtliga skarvar med 35 mm. Förslut samtliga skarvar med Zebra Tätmembran.



C900655-C900681 För mer information se: www.zebrasystems.se

