

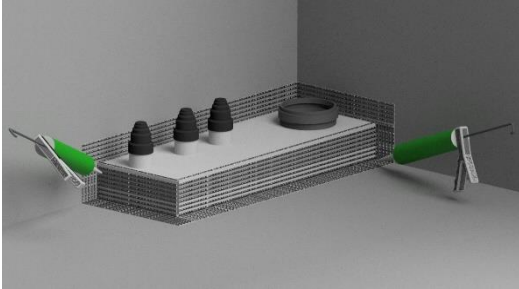
Utförande

Montera HASAB Våtrumskassett PRO enligt anvisning från HASAB

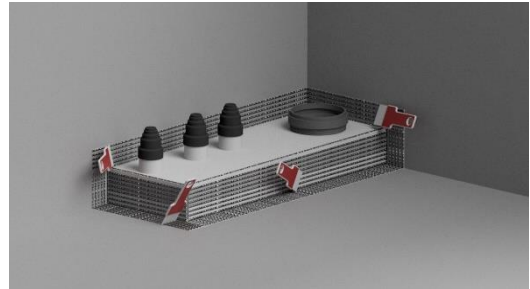
Förarbete 1- Torka av stålramen med T-Sprit eller liknande. Avlägsna eventuella spackelrester.



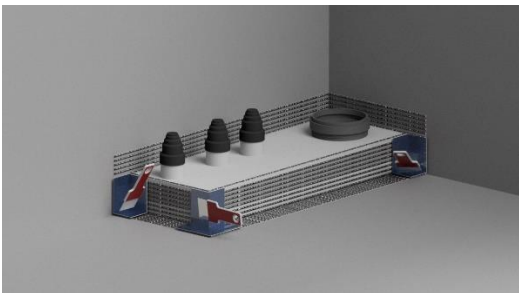
Arbetsgång



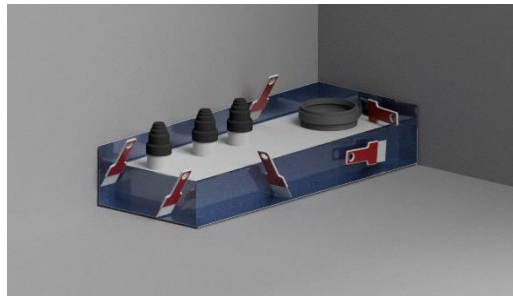
2 - Applicera webertec tillbehörslim på stålramen och vägg - golvytan som hörn och remsa skall täcka och (Vattenduscha limmet)



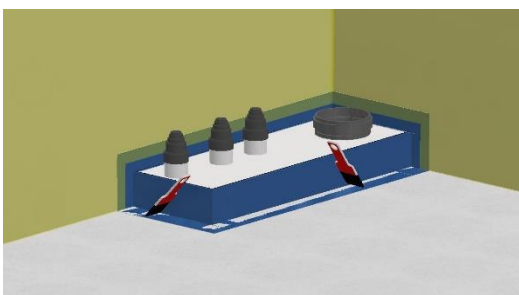
3 - Sprid ut limmet med fintandad limspredare.



4 - Montera de medföljande inner / ytterhörnen. Stryk noga fast hörnen och säkerställ så att inga veck uppstår.



5- Montera medföljande tätremсор och stryk noga fast remсорna. Säkerställ så att inga veck uppstår.



6- Applicera folie och skarvlim alt. Tillbehörslim på remсор och hörn. På övrig väggyta appliceras folie- och skarvlim alt. Membran och folielim. Montera Weber Folie och överlappa med 50mm. Försegla skarvarna med Webertec folie- och skarvlim alt. Webertec membran och folielim.



C900346-C900470

www.se.weber/tatskiktsystem/tec-foliessystem.se