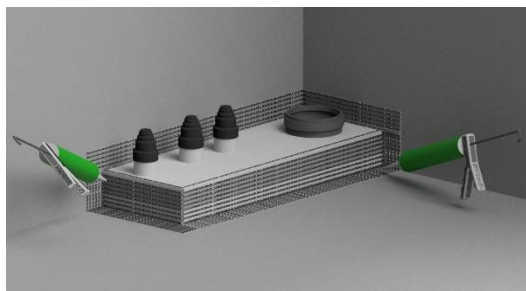


### Utförande

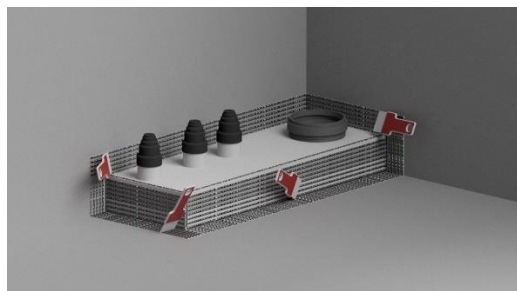
Montera HASAB Våtrumskasset enligt anvisning från HASAB

**Förarbete** 1- Torka av stållramen med T-Sprit eller liknande. Avlägsna eventuella spackelrester

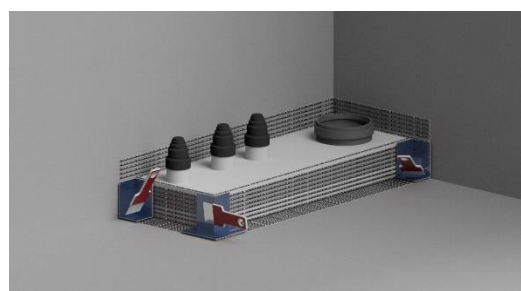
**Arbetsgång** 2- Prima golv/väggyta med Sopro GD 749



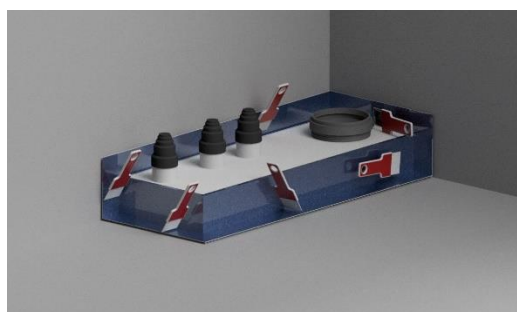
3 - Applicera Sopro Rocofix 818 monteringslim på stållramen (Vattenduscha limmet) Applicera Sopro FDK 415 fixerings- & tätlim på ytan som hörn och remsorna skall täcka.



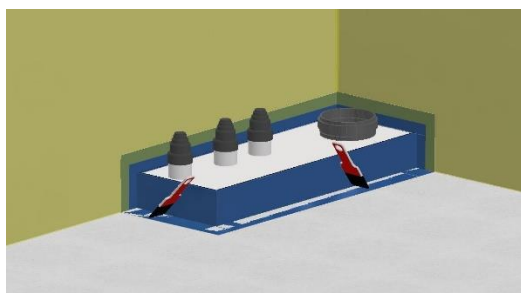
4 - Sprid ut limmet med stålspackel.



5- Montera de medföljande inner / ytterhörnen. Stryk noga fast dom och säkerställ så att inga veck uppstår.



6- Montera medföljande tätremсор och stryk noga fast dom. Säkerställ så att inga veck uppstår.



7- Applicera Sopro FDK 415 fixering -och tätlim på remsor och hörn samt övrig golv / väggyta. Montera Sopro folie och överlappa med 50 mm. Försegla samtliga skarvar med Sopro FDK 415 fixering- och tätlim.



RI  
SE

Sopro  
Byggkemi

C900655-C900681 För mer information se: [www.sopro.se](http://www.sopro.se)

Uppfyller  
Byggkeramikrådets Branschregler för Våtrum  
BBV 21:1