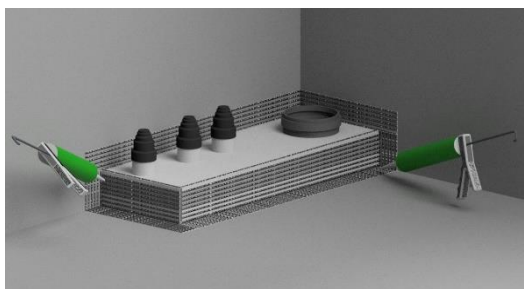


Utförande

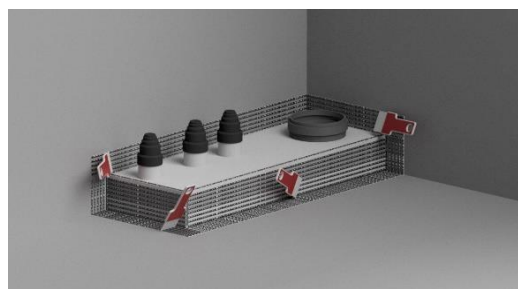
Montera HASAB Våtrumskassett PRO enligt anvisning från HASAB

Förarbete 1- Torka av stålramen med T-Sprit eller liknande. Avlägsna även eventuella spackelrester.

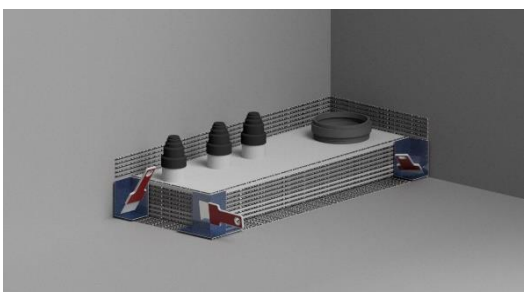
Arbetsgång



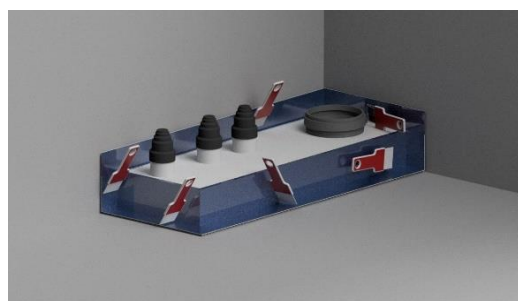
2 - Applicera Sens Pro System Skarvlim på stålramen och Sens Pro System Tätmembran på övrig golv - väggyta som hörn och remsor skall täcka.



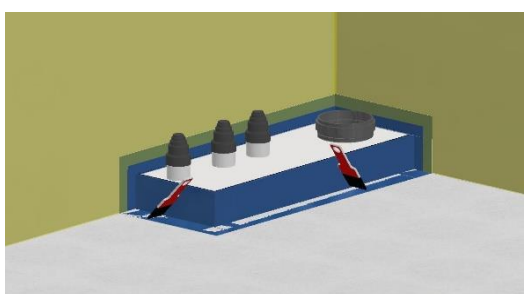
3 - Sprid ut limmet med fintandad limspredare. Vattenduscha limmet.



4- Montera de medföljande inner / ytterhörnen. Stryk noga fast hörnen och säkerställ så att inga veck uppstår. Applicera Sense Pro System Skarvlim på inner / ytterhörnen



5- Montera medföljande tätremсор och stryk noga fast remsorna. Säkerställ så att inga veck uppstår.



6- Applicera Sens Pro System Skarvlim på remsorna och hörnen. Montera golv och väggfolie enligt anvisning för Sense Pro System. Överlappa remsor och hörnen med minimum 50 mm. Förslut samtliga skarvar med Sense Pro System Tätmembran (2strykningar).



Uppfyller
Bygggeramikrådets Branschregler för Våtrum
BBV 21:1

C900655-C900681 För mer info om Sens Pro System se: www.sensprosystem.se