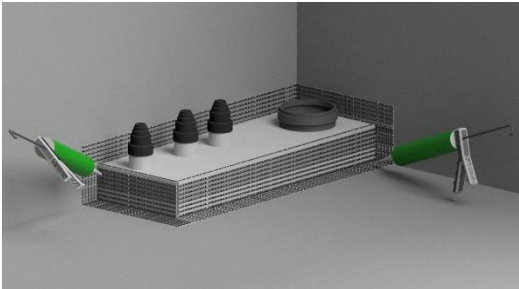


Utförande

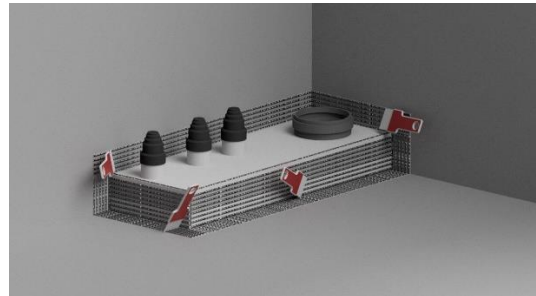
Montera HASAB Våtrumskassett PRO enligt anvisning från HASAB

Förarbete 1- Torka av stålramen med T-Sprit, Sika Cleaner P eller liknande. Avlägsna eventuella spackelrester.

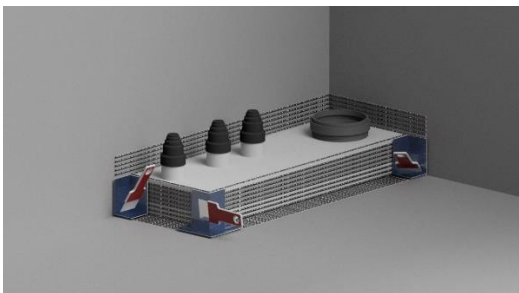
Arbetsgång



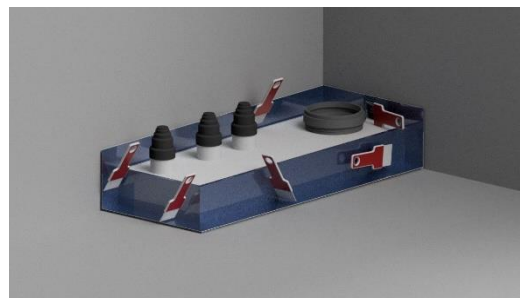
2 - Applicera Wetstop Foilseal på stålramen, Applicera Schönox Wetstop iFIX eller Schönox HA på vägg och golvytan som de medföljande hörn och remsa / tätband skall täcka.



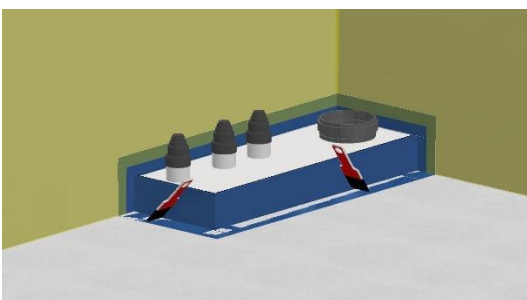
3 - Sprid ut limmet med fintandad limspridare.



4 - Montera de medföljande inner / ytterhörnen. Stryk noga fast hörnen och säkerställ så att inga veck uppstår.



5- Montera medföljande tätremсор och stryk noga fast remсорna. Säkerställ så att inga veck uppstår.



6- Applicera Schönox iFIX på remсор och hörn samt övrig vägg / golvyta. Montera Schönox Folie och överlappa med 50 mm. Försegla samtliga skarvar med Schönoc iFIX alt. Schönox HA.



C900655-C900681 För mer information se: www.schonox.se

