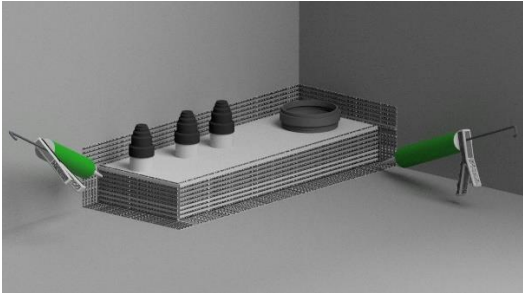


Utförande

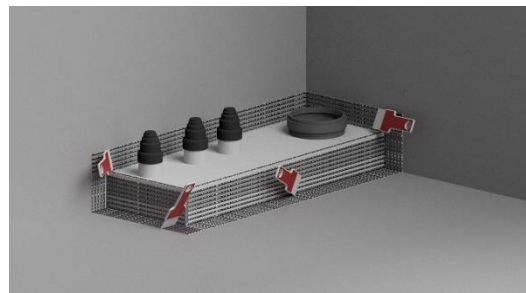
Montera HASAB Våtrumskassett PRO enligt anvisning från HASAB

Förarbete 1- Torka av stålramen med T-Sprit eller liknande. Avlägsna eventuella spackelrester.

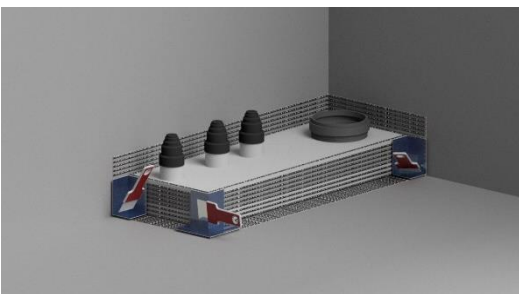
Arbetsgång 2- Prima vägg / golvytan med PCI Gisogrund eller PCI Gisogrund Rapid



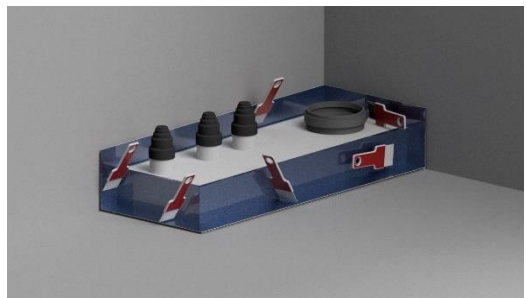
3 - Applicera PCI Pectape Bond på stålramen (Vattenduscha limmet)
Applicera PCI Pectape Bond på vägg och golvytan som hör och
remsa skall täcka.



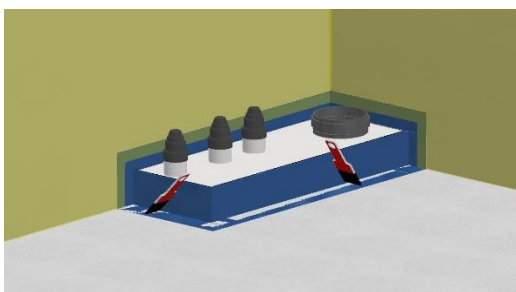
4 - Sprid ut limmet med fintandad limspridare.



5- Montera de medföljande inner / ytterhörnen.
Stryk noga fast dom och säkerställ så att inga veck uppstår.



6- Montera medföljande tätremсор och stryk noga
fast dom. Säkerställ så att inga veck uppstår.



7- Applicera PCI pectape Bond på remsor och hörn samt PCI Lastogum
på övrig vägg / golvyta. Montera PCI folie och överlappa med 50 mm.
Försegla samtliga skarvar med PCI Lastogum.



RI
SE

PCI®
Für Bau-Profis

C900655-C900681 För mer information se: www.pci-sverige.se

Uppfyller
Bygggeramikrådets Branschregler för Våtrum
BBV 21:1