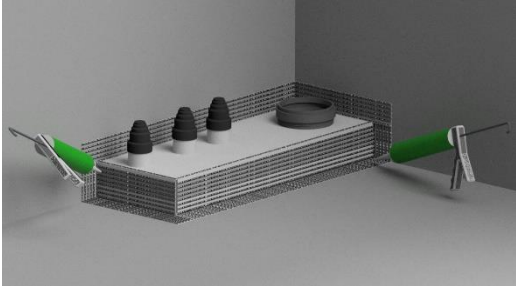


Utförande

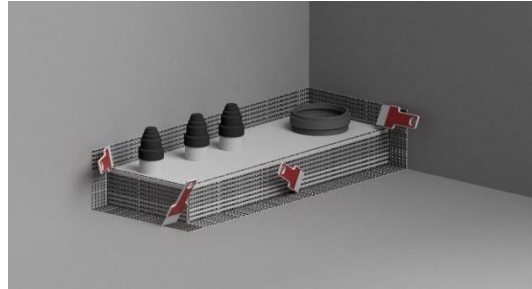
Montera HASAB Våtrumskassett Pro enligt anvisning från HASAB

Förarbete 1- Torka av stålramen med T-Sprit eller liknande. Avlägsna eventuella spackelrester.

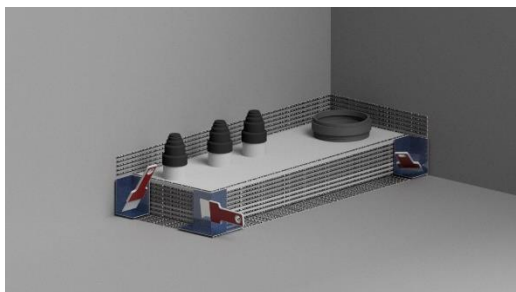
Arbetsgång



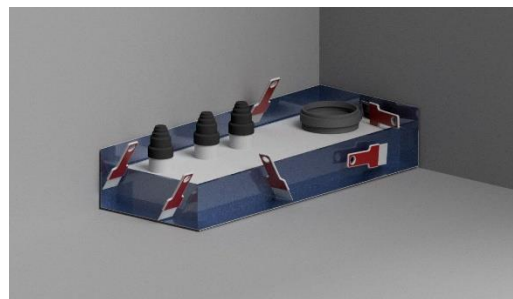
2 - Applicera Mira 3690 one-seal på stålramen (Vattenduscha limmet)
Applicera Mira 3690 one-seal på vägg och golvytan som hörn och remsa skall täcka.



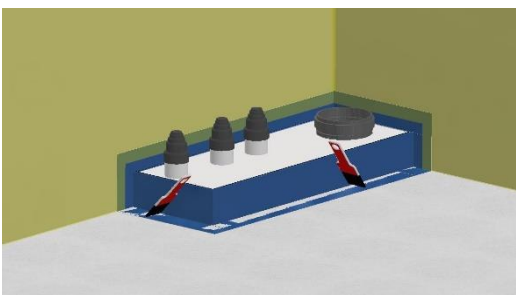
3 - Sprid ut limmet med fintandad limspridare.



4- Montera de medföljande inner / ytterhörnen.
Stryk noga fast hörnen och säkerställ så att inga veck uppstår.



5- Montera medföljande tätremсор och stryk noga fast remsorna. Säkerställ så att inga veck uppstår.



6- Applicera Mira 3690 one-seal på remsor och hörn och
Mira 4400 Multicoat alt 4630 Aqua Flex 2K på övrig vägg / golvyta.
Montera Mira folie och överlappa remsorna med 50 mm
Försegla skarvarna med 4400 Multicoat alt 4630 Aqua Flex 2K.



C900655-C900681 För mer information se: www.mira.eu.com

Uppfyller
Bygggeramikrådets Branschregler för Våtrum
BBV 21:1