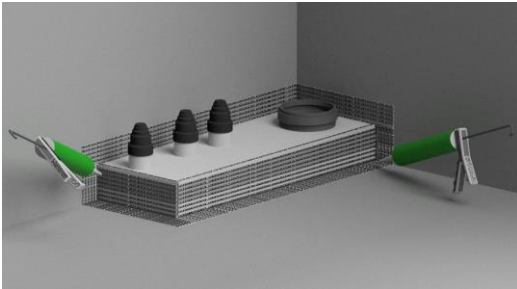


Utförande

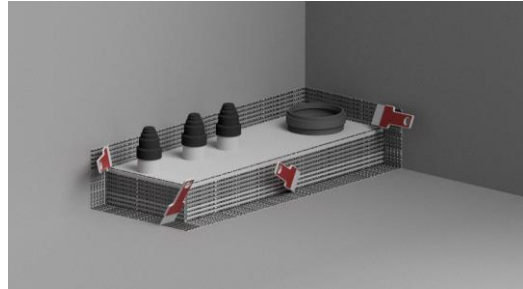
Montera HASAB Våtrumskassett PRO enligt anvisninge från HASAB

Förarbete 1- Torka av stålramen med T-Sprit eller liknande. Avlägsna eventuella spackelrester.

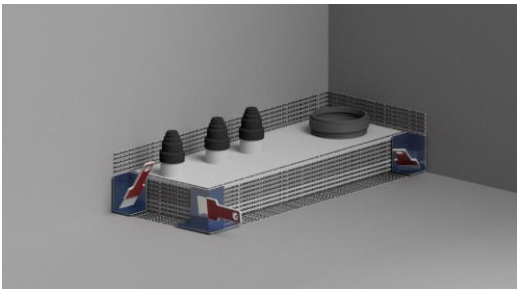
Arbetsgång



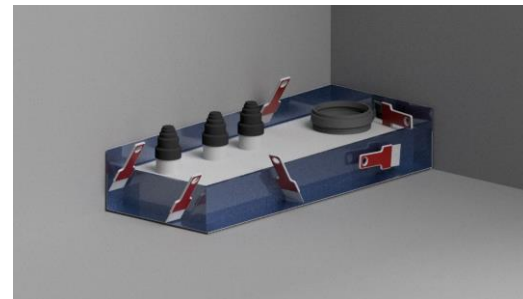
2 - Applicera Midun Skarvlim Våtrum på stålramen
Applicera Midun Skarvlim Våtrum på vägg och golvytan
som hörn och remsa skall täcka. (Vattenduscha limmet)



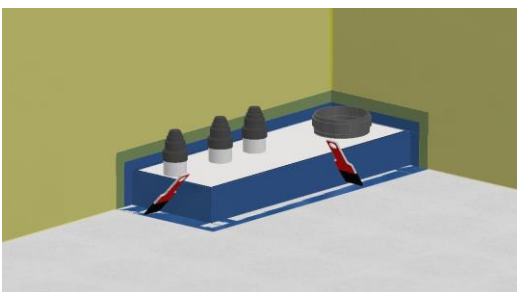
3 - Sprid ut limmet med fintandad limspridare.



4- Montera de medföljande inner / ytterhörnen.
Stryk noga fast hörnen och säkerställ så att inga veck uppstår.



5- Montera medföljande tätremсор och stryk noga
fast remsorna. Säkerställ så att inga veck uppstår.



6- Applicera Midun Skarvlim Våtrum på remsor och hörn.
Applicera Midun Tätmembran på övrig golv och väggyta
Montera Midun folie och överlappa med 35 mm.
Försegla samtliga skarvar med Midun Tätmembran.



RI
SE

midun®

C900655-C900681 För mer information se: www.byggmax.se

Uppfyller
Byggheramikrådets Branschregler för Våtrum
BBV 21:1