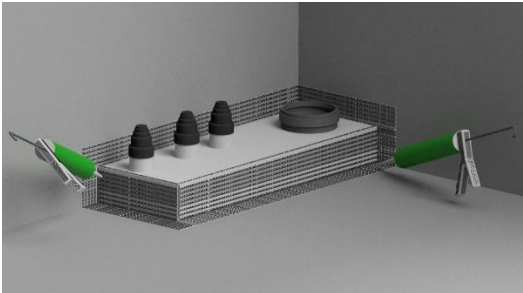


### Utförande

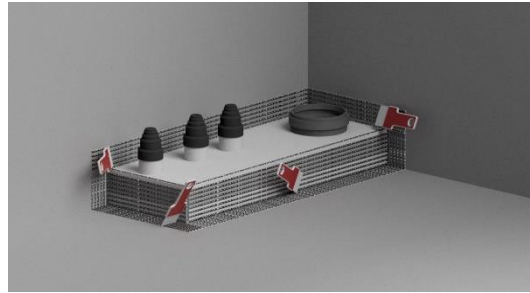
Montera HASAB Våtrumskassett PRO enligt anvisning från HASAB

**Förarbete** 1- Torka av stålramen med T-Sprit eller liknande. Avlägsna eventuella spackelrester.

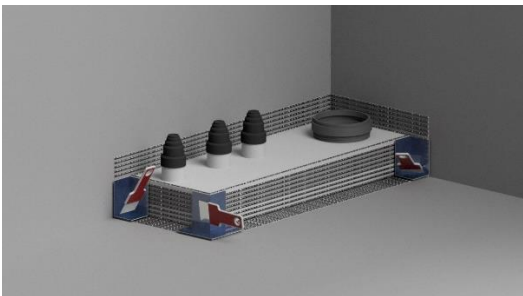
### Arbetsgång



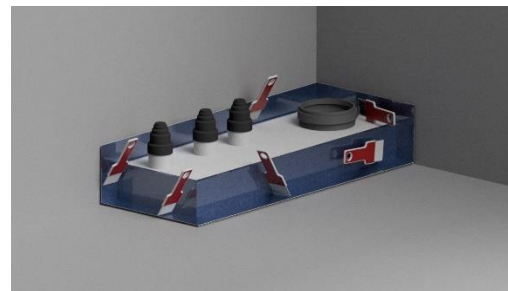
2 - Applicera Ultrabond MS Rapid på stålramen (Vattenduscha limmet). Ultrabond MS Rapid på vägg och golvytan som inner/ytterhörn samt remsa skall täcka.



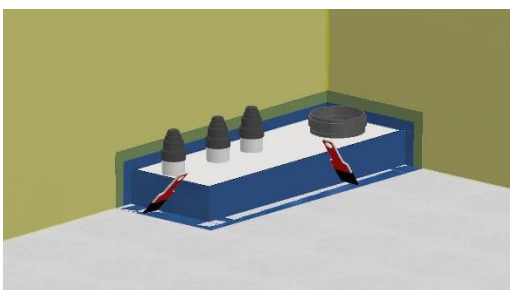
3 - Sprid ut limmet med fintandad limspredare.



4- Montera de medföljande inner / ytterhörnen. Stryk noga fast hörnen och säkerställ så att inga veck uppstår.



5- Montera medföljande tätremсор och stryk noga fast remsorna. Säkerställ så att inga veck uppstår.



6- Applicera Mapei Mapeguard WP Adhesive på remsor och hörn samt övrig golv / väggyta. Montera Mapei folie. Överlappa med 50 mm. Försegla samtliga skarvar med Mapei Mapeguard WP Adhesive.



C900655-C900681 För mer information se: [www.mapei.se](http://www.mapei.se)

Uppfyller  
Byggkeramikrådets Branschregler för Våtrum  
BBV 21:1