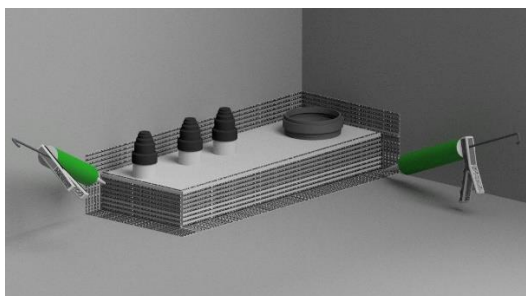


Utförande

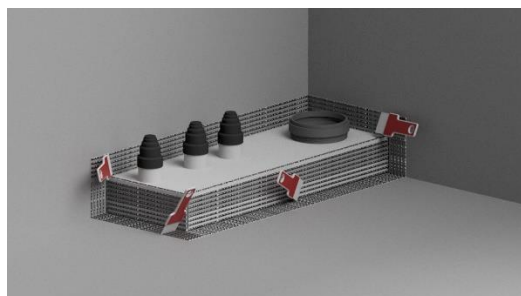
Montera HASAB Våtrumskassett PRO enligt anvisning från HASAB

Förarbete 1- Torka av stålramen med T-Sprit eller liknande. Avlägsna eventuella spackelrester.

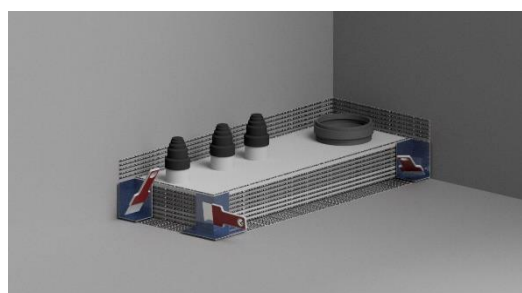
Arbetsgång



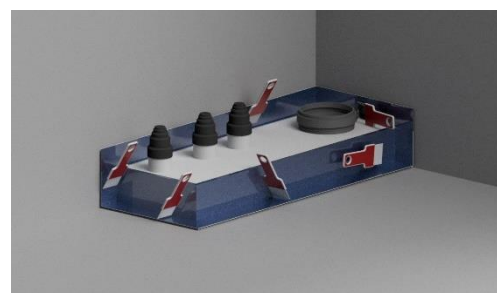
2 - Applicera LIP Skarvlim MSP på stålramen (Vattenduscha limmet)
Applicera LIP Skarvlim MSP på vägg och golvytan som hör och remsa skall täcka.



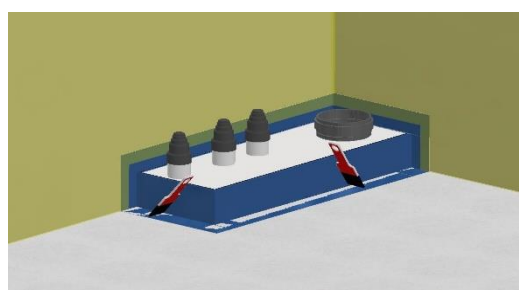
3 - Sprid ut limmet med fintandad limspredare.



4- Montera de medföljande inner / ytterhörnen.
Stryk noga fast hörnen och säkerställ så att inga veck uppstår.



5- Montera medföljande tätremсор och stryk noga
fast remsorna. Säkerställ så att inga veck uppstår.



6- Applicera LIP 2K Folielim W-Lim på remсор och hörn samt övrig
golv / väggyta. Montera LIP Folie och överlappa med 50 mm. Försegla
samtliga skarvar med LIP 2K Folielim W-Lim.



RI
SE

LIP
www.lip.dk

C900655-C900681

För mer information se: www.lip.se

Uppfyller
Byggkeramikrådets Branschregler för Våtrum
BBV 21:1