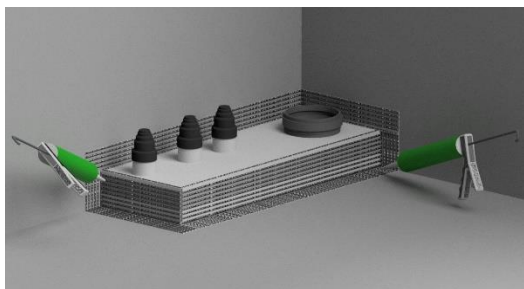


Utförande

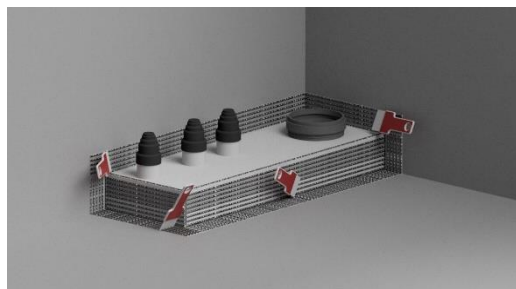
Montera HASAB Våtrumskassett PRO enligt anvisning från HASAB

Förarbete 1- Torka av stålramen med T-Sprit eller liknande. Avlägsna även eventuella spackelrester.

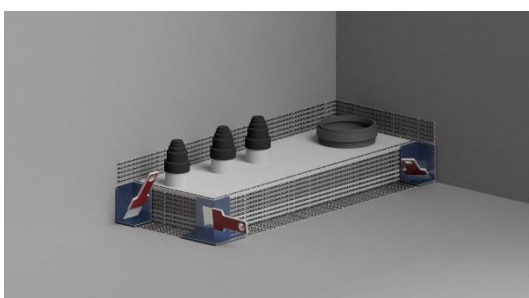
Arbetsgång



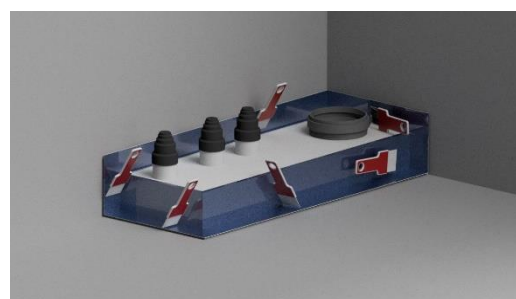
2 - Applicera Kiilto Keraseal på stålramen (Vattenduscha limmet)
Applicera Kiilto K2 alt. Kiilto M1000Eco på vägg och golvytan som hörn och remsa skall täcka.



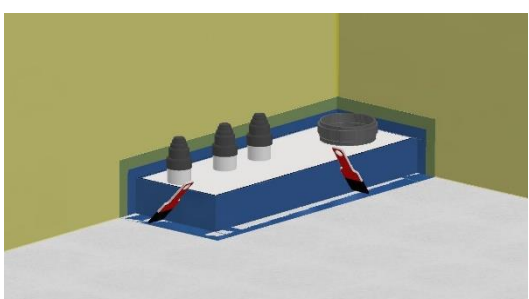
3 - Sprid ut limmet med fintandad limspridare.



4- Montera de medföljande inner / ytterhörnen.
Stryk noga fast hörnen och säkerställ så att inga veck uppstår.



5- Montera medföljande tätremсор och stryk noga fast remsorna. Säkerställ så att inga veck uppstår.



6- Applicera Kiilto Keraseal på remsor och hörn. (Vattenduscha limmet)
Applicera Kiilto K2 alt. Kiilto M1000Eco på övrig vägg och golvyta och montera Kiilto folie. Överlappa med 50 mm



RI
SE



C900655-C900681 För mer information se: www.kiilto.se

Uppfyller
Byggkeramikrådets Branschregler för Våtrum
BBV 21:1