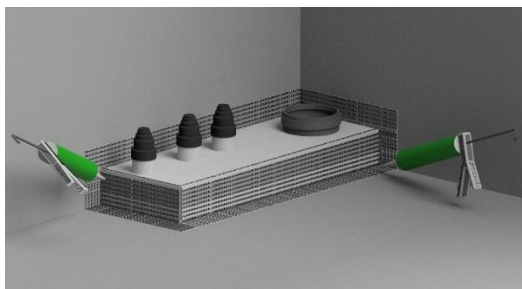


### Utförande

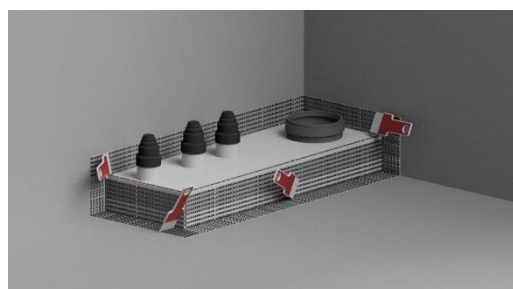
Montera HASAB Våtrumskassett PRO enligt anvisning från HASAB

**Förarbete** 1- Torka av stålramen med T-Sprit eller liknande. Avlägsna eventuella spackelrester.

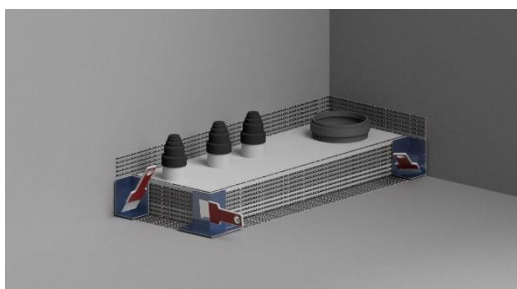
### Arbetsgång



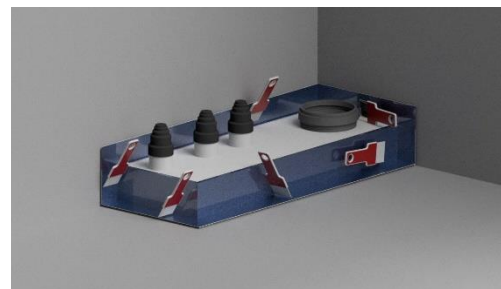
2 - Applicera KD+ Skarvlim på stålramen (Vattenduscha limmet).  
Applicera KD+ Skarvlim på vägg och golvytan som inner/ytterhörn samt remsa skall täcka.



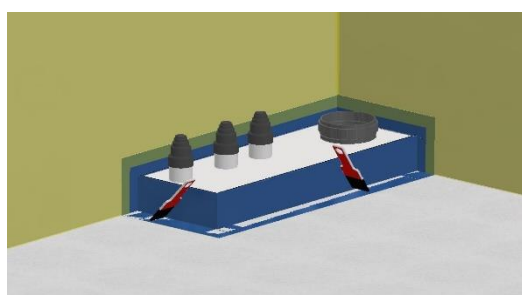
3 - Sprid ut limmet med fintandad limspredare.



4- Montera de medföljande inner / ytterhörnen.  
Stryk noga fast hörnen och säkerställ så att inga veck uppstår.



5- Applicera KD+ Skarvlim på inner / ytterhörnen  
Montera medföljande tätremсор och stryk noga fast remsorna. Säkerställ så att inga veck uppstår.



6- Applicera KD+ 2K Folielim på remsor och hörn  
samt övrig golv / väggyta. Montera KD+ Folie Projekt alt.  
Folie Trygg. Överlappa med 50 mm. Försegla samtliga skarvar med  
KD+ 2K Folielim.



C900655-C900681 För mer information se: [www.kakeldesign.se](http://www.kakeldesign.se)

Uppfyller  
Byggkeramikrådets Branschregler för Våtrum  
BBV 21:1