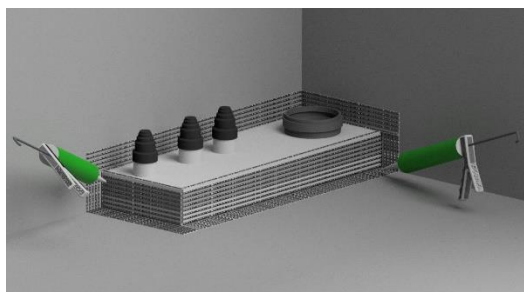


Utförande

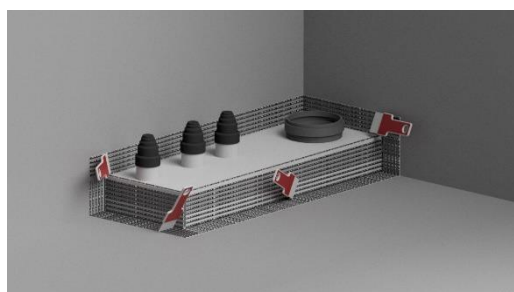
Montera HASAB Våtrumskasett PRO enligt anvisning från HASAB

Förarbete 1- Torka av stålramen med T-Sprit eller liknande. Avlägsna eventuella spackelrester.

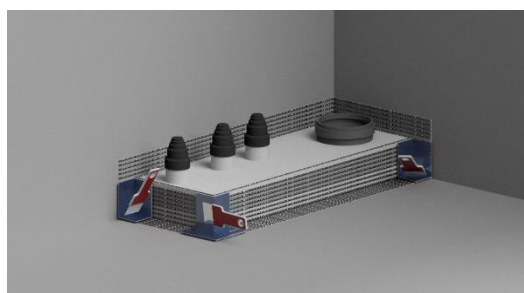
Arbetsgång



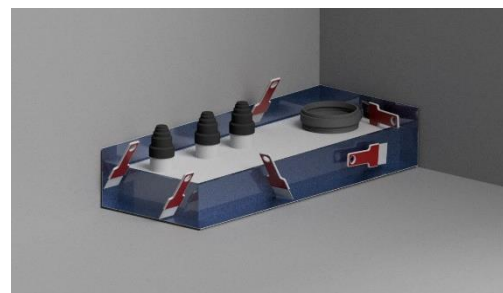
2 - Applicera Hey'di Protac 25 på stålramen (Vattenduscha limmet)
Applicera Hey'di Protac 25 på vägg och golvytan som hör och remsa skall täcka.



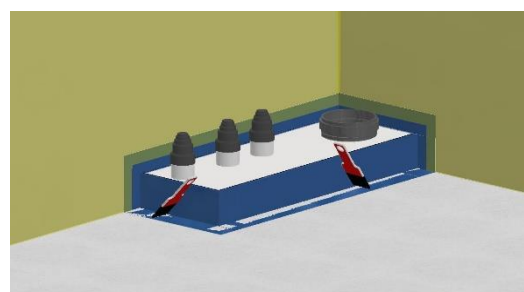
3 - Sprid ut limmet med fintandad limspridare.



4- Montera de medföljande inner / ytterhörnen.
Stryk noga fast hörnen och säkerställ så att inga veck uppstår.



5- Montera medföljande tätremсор och stryk noga fast remсорna. Säkerställ så att inga veck uppstår.



6- Applicera Hey'di Cemflex Turbo på remсор och hörn samt övrig golv och väggyta. Montera Hey'di folie och överlappa med 50 mm. Försegla samtliga skarvar med Hey'di Cemflex Turbo.



C900655-C900681



För mer information se: www.heydi.se

