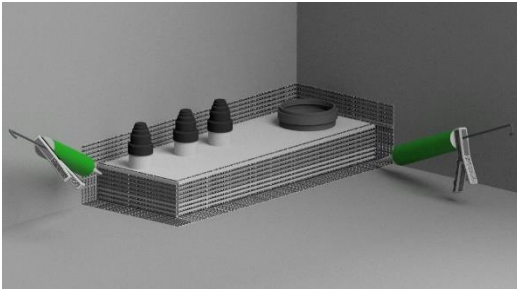


Utförande

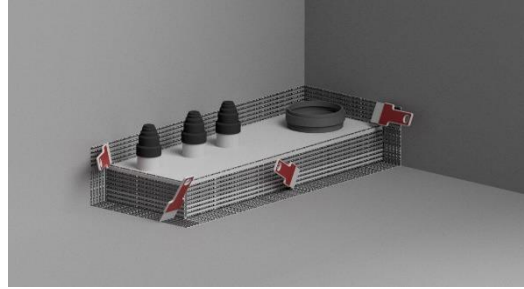
Montera HASAB Våtrumskassett PRO enligt anvisning från HASAB

Förarbete 1- Torka av stålramen med T-Röd eller liknande. Avlägsna eventuella spackelrester.

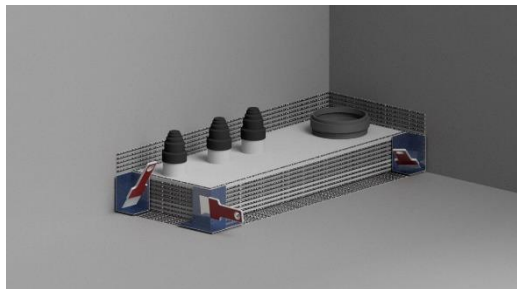
Arbetsgång



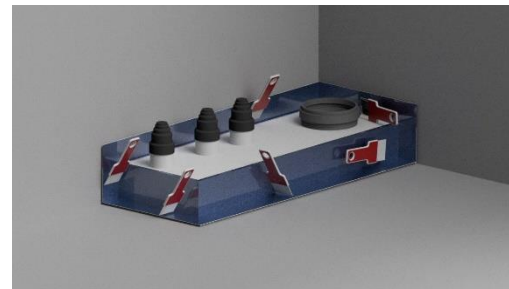
2 - Applicera GKHero pro Folielim på stålramen (Vattenduscha limmet)
Applicera GKHero pro Folielim på vägg och golvytan som hör och remsa skall täcka.



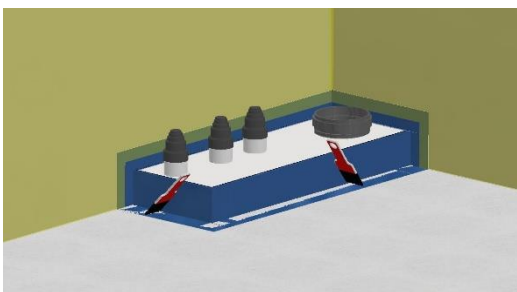
3 - Sprid ut limmet med fintandad limspridare.



4- Montera de medföljande inner / ytterhörnen.
Stryk noga fast hörnen och säkerställ så att inga veck uppstår.



5- Montera medföljande tätremсор och stryk noga fast remсорna. Säkerställ så att inga veck uppstår.



6- Applicera GKHero pro Folielim på remсор and hörn. Applicera GKHero pro Våtrumsmembran på övrig golv och väggyta. Montera GKHero pro Våtrumsfolie, överlappa med 35 mm.
Försegla samtliga skarvar med GKHero pro Våtrumsmembran.



C900655-C900681



För mer information se: www.gkhero.se

