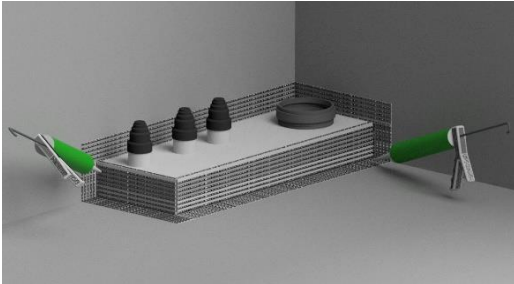


Utförande

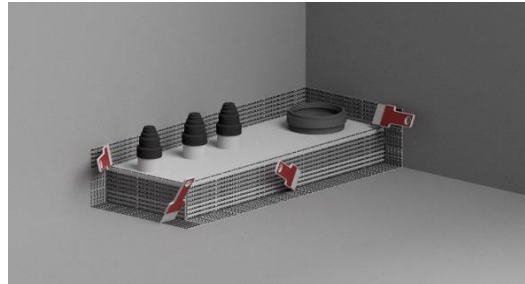
Montera HASAB Våtrumskassett PRO enligt anvisning från HASAB

Förarbete 1- Torka av stålramen med T-Sprit eller liknande. Avlägsna eventuella spackelrester.

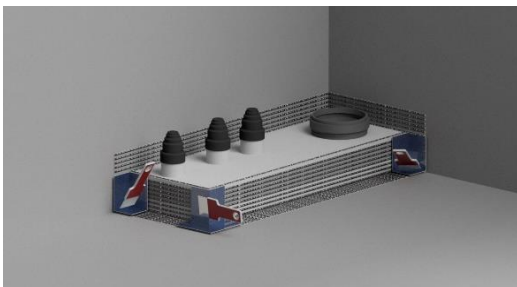
Arbetsgång



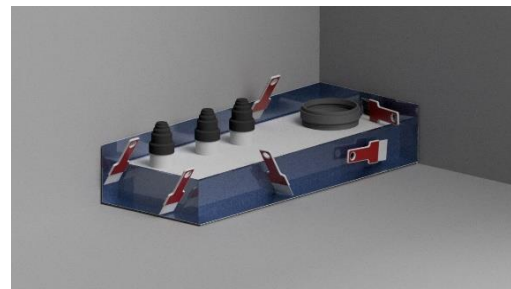
2 - Applicera FF M-1K Lim på stålramen (Vattenduscha limmet)
Applicera FF M-1 Membran eller FF M-2K på vägg och golvytan som hörn och remsa skall täcka.



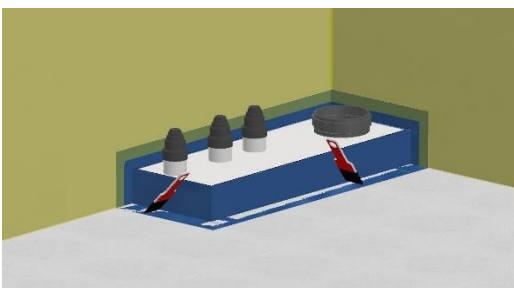
3 - Sprid ut limmet med fintandad limspridare.



4 - Montera de medföljande inn / ytterhörnen.
Stryk noga fast hörnen och säkerställ så att inga veck uppstår.



5- Montera medföljande tätremсор och stryk noga fast remsorna. Säkerställ så att inga veck uppstår.



6- Applicera FF M-1K Lim på remsor och hörn
Montera FF-Kakel folie enl. anvisning från FF Kakel. Överlappa med 50 mm. Förslut skarvarna med FF M-2K alt. FF M-1 membran.



RI
SE

C900655-C900681

FF
Kakel

För mer information se: www.ffkakel.se

Uppfyller
Byggkeramikrådets Branschregler för Våtrum
BBV 21:1