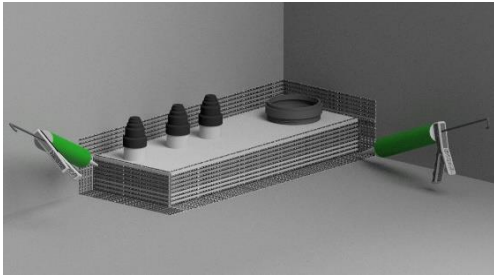


### Utförande

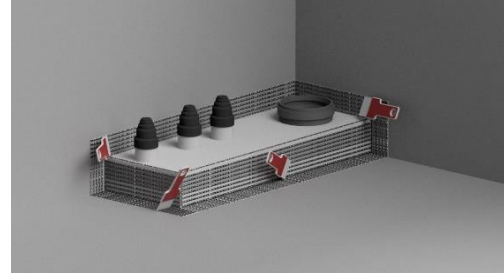
Montera HASAB Våtrumskassett enligt anvisning från HASAB

**Förarbete** 1- Torka av stålramen med T-Sprit eller liknande. Avlägsna eventuella spackelrester.

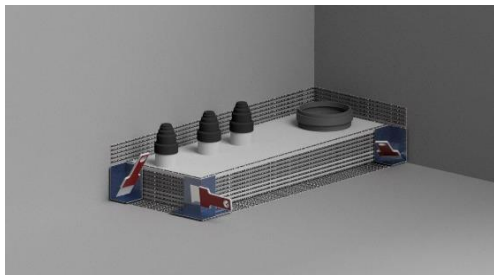
### Arbetsgång



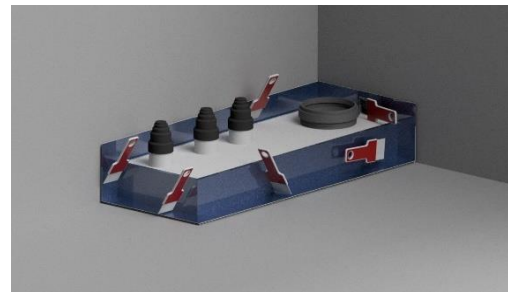
2 - Applicera Ecodur Folielim på stålramen (Vattenduscha limmet)  
Applicera Ecodur Folielim på vägg och golvytan som hörn och remsa skall täcka.



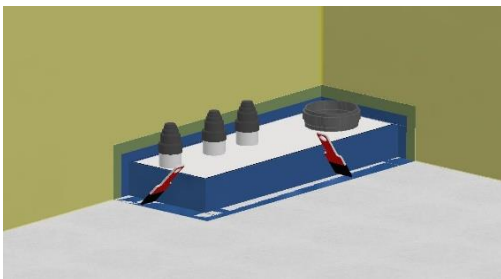
3 - Sprid ut limmet med fintandad limspridare.



4- Montera de medföljande inner / ytterhörnen.  
Stryk noga fast hörnen och säkerställ så att inga veck uppstår.



5- Montera medföljande tätremсор och stryk noga fast remsorna. Säkerställ så att inga veck uppstår.



6- Applicera Ecodur Folielim på remsor och hörn.  
Applicera Ecodur Tättmembran på övrig golv och väggyta.  
Montera Ecodur Folie och överlappa samtliga remsor med 35 mm.  
Förslut samtliga skarvar med Ecodur Tättmembran.



RI  
SE

ECODUR®

C900655-C900681 För mer information se: [www.englund-gruppen.se](http://www.englund-gruppen.se)

Uppfyller  
Bygggeramikrådets Branschregler för Våtrum  
BBV 21:1