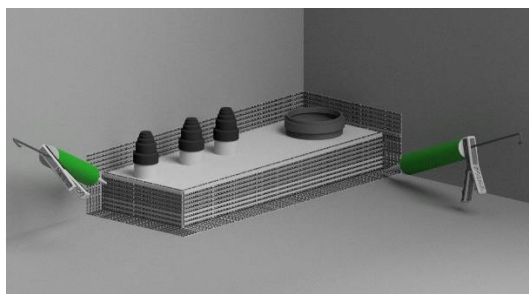


Utförande

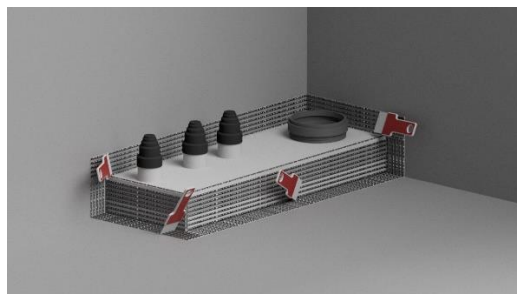
Montera HASAB Våtrumskassett PRO enligt anvisning från HASAB

Förarbete 1- Torka av stålramen med T-Sprit eller liknande. Avlägsna även eventuella spackelrester.

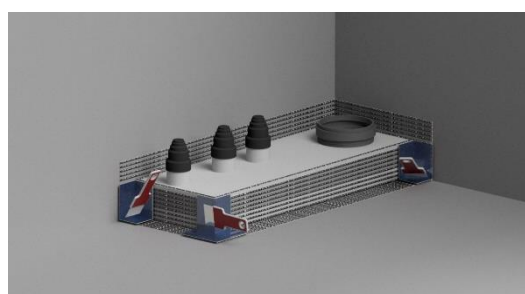
Arbetsgång



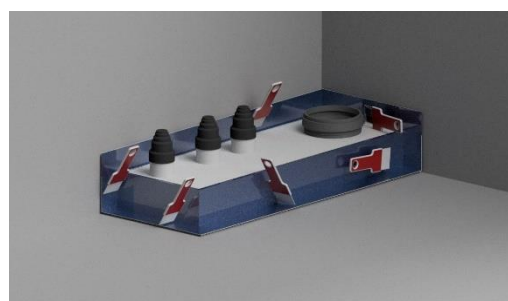
2 - Applicera Centro TM#Folielim på stålramen (Vattenduscha limmet)
Applicera Centro TM# Tätmembran på vägg och golvytan som hörn och remsa skall täcka.



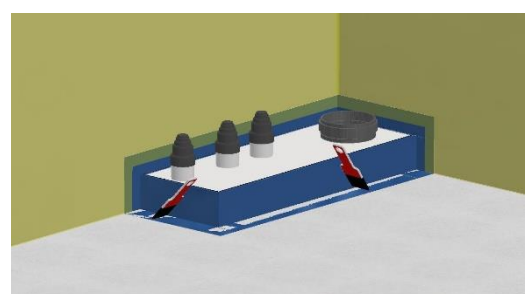
3 - Sprid ut limmet med fintandad limspredare.



4- Montera de medföljande inner / ytterhörnen.
Stryk noga fast hörnen och säkerställ så att inga veck uppstår.



5- Montera medföljande tätremсор och stryk noga fast remsorna. Säkerställ så att inga veck uppstår.



6. Applicera Centro TM#Folielim på remsor / hörn. Applicera TM#Tätmembran på övrig golv och väggyta. Montera Centro TM#Folie.
Överlappa remsorna med 35 mm. Förslut skarvar med TM#Tätmembran.



C900655-C900681



För mer information se: www.centro.se

