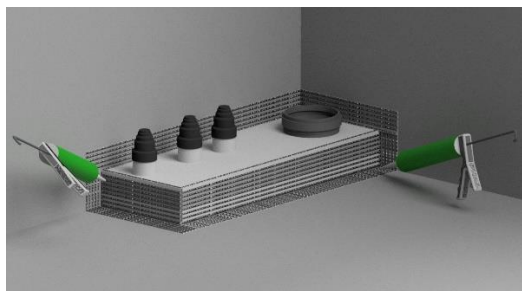


### Utförande

Montera HASAB Våtrumskassett PRO enligt anvisning från HASAB

**Förarbete** 1- Torka av stålramen med T-Röd, Sika Cleaner P eller liknande. Avlägsna även eventuella spackelrester.

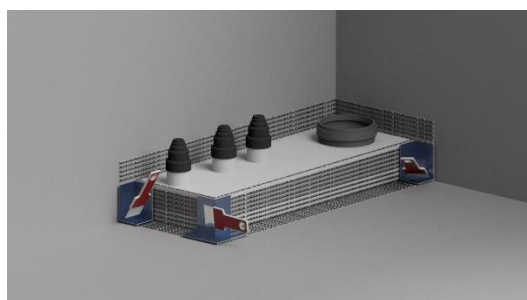
### Arbetsgång



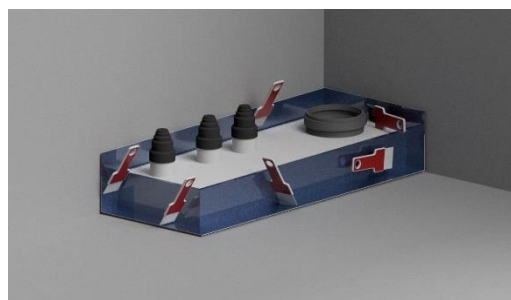
2 - Applicera Wetstop foil seal på stålramen  
Applicera Casco Wetstop iFIX på vägg och golvytan  
som de medföljande hörn och tätband / remsa skall täcka.



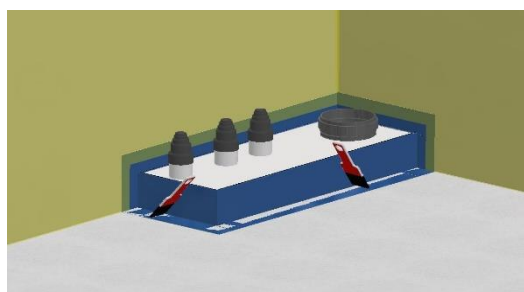
3 - Sprid ut limmet med fintandad limspredare.



4- Montera de medföljande inner / ytterhörnen.  
Stryk noga fast hörnen och säkerställ så att inga veck uppstår.



5- Montera medföljande tätremсор och stryk noga  
fast remsorna. Säkerställ så att inga veck uppstår.



6- Applicera och montera Casco Folie på övrig golv och väggyta  
enligt Cascos monteringsanvisning. Överlappa med 50 mm.  
Förslut samtliga skarvar med Casco Wetstop iFIX.



För mer information se: [www.casco.se](http://www.casco.se)



C900655-C900681

