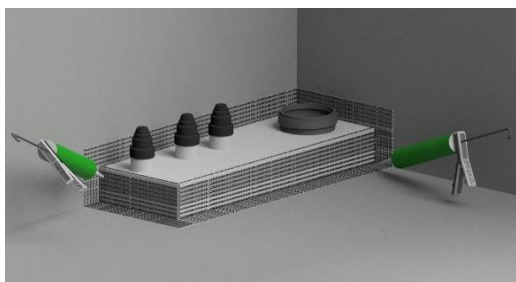


Utförande

Montera HASAB Våtrumskassett PRO enligt anvisning från HASAB

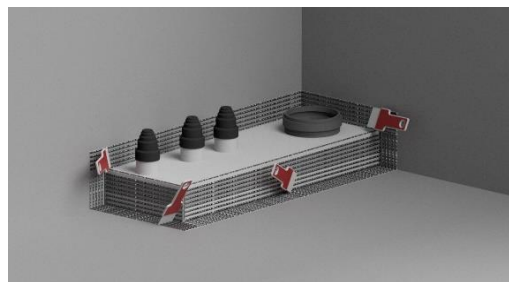
Förarbete 1- Torka av stålramen med T-Sprit eller liknande. Avlägsna även eventuella spackelrester.

Arbetsgång

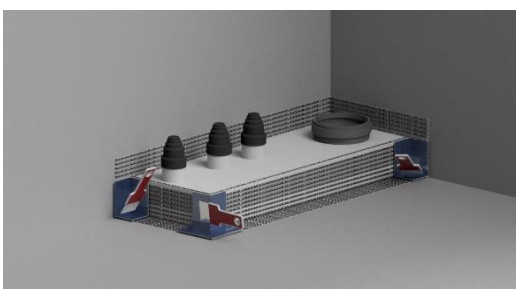


2 - Applicera CC Höganäs FB44 Tublim på stålflänsarna (Vattenduscha limmet)

Applicera CC Höganäs FB7 Folielim på vägg och golvytan som hörn och remsa skall täcka.

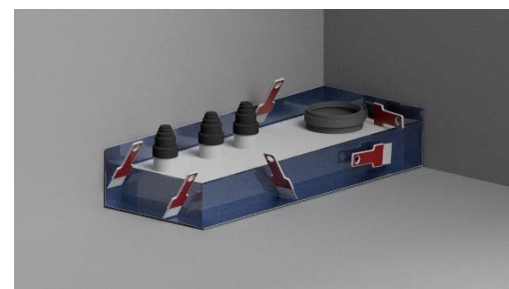


3 - Sprid ut limmet med fintandad limspridare.

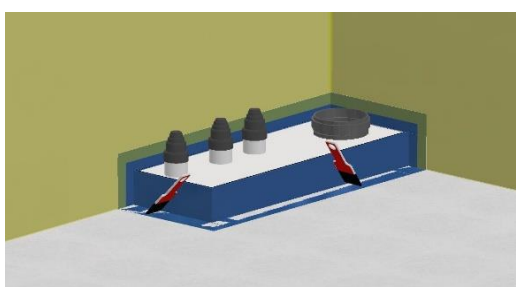


4- Montera de medföljande inner / ytterhörnen.

Stryk noga fast hörnen och säkerställ så att inga veck uppstår.



5- Montera medföljande tätremсор och stryk noga fast remсорna. Säkerställ så att inga veck uppstår.



6- Applicera CC Höganäs FB44 Tublim på remсор / hörn samt.

Montera vägg golvfolie enligt CC Höganäs anvisning och överlappa med 50 mm. Förslut samtliga skarva med FB7 Folielim.



C900346-C900470



För mer information se: www.cchoganas.se

Uppfyller
Byggkeramikrådets Branschregler för Våtrum
BBV 21:1