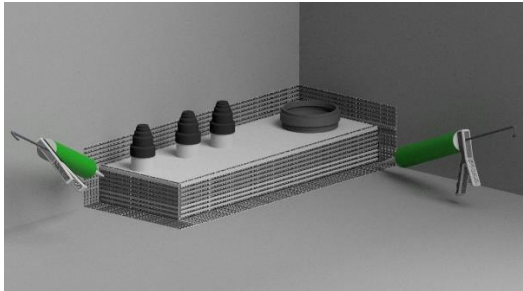


Utförande

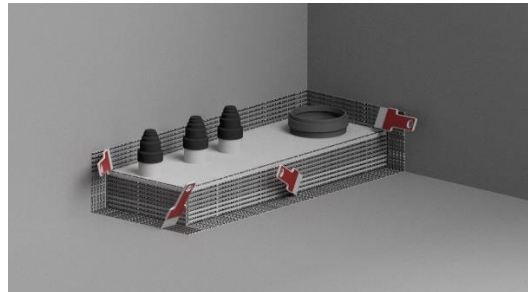
Montera HASAB Våtrumskassett PRO enligt anvisning från HASAB

Förarbete 1- Torka av stålramen med T-Sprit eller liknande. Avlägsna eventuella spackelrester.

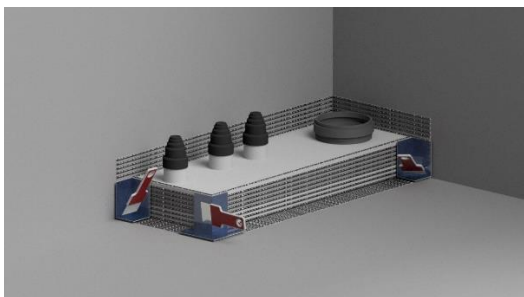
Arbetsgång



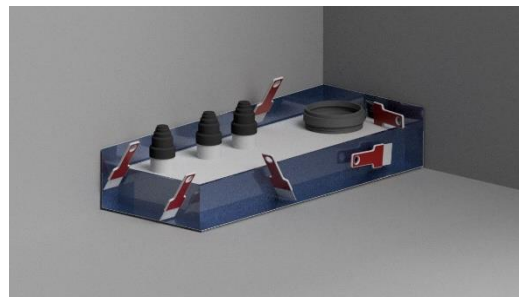
2 - Applicera Bostik Foil Seal Grab på stålramen (Vattenduscha limmet)
Applicera Bostik Membran Universal alt. Foil Adhesive Universal.
på vägg och golvytan som remsor och hörn skall täcka.



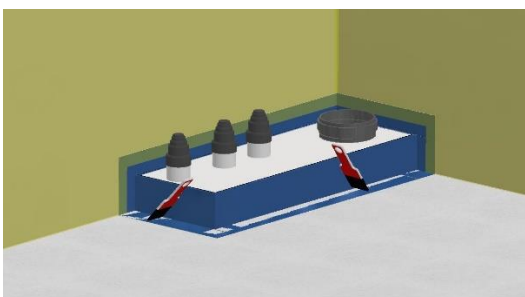
3 - Sprid ut limmet med fintandad limspridare.



4- Montera de medföljande inner / ytterhörnen.
Stryk noga fast hörnen och säkerställ så att inga veck uppstår.



5- Montera medföljande tätremсор och stryk noga fast remsorna. Säkerställ så att inga veck uppstår.



6- Applicera Bostik Foils Seal Grab på samtliga hörn / remsor.
Montera golv och väggfolien, överlappa med minst 50 mm.
Förslut skarvarna med Bostik Membran Universal alt.
Foil Adhesive Universal



För mer information se: www.bostik.se



C900346-C900470

Uppfyller
Bygggeramikrådets Branschregler för Våtrum
BBV 21:1