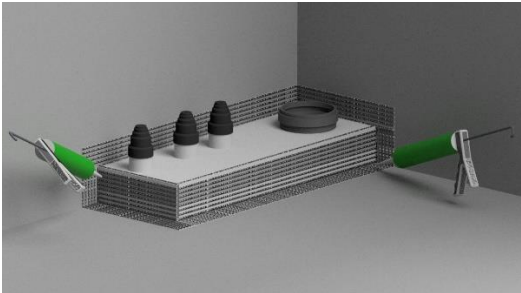


Utförande

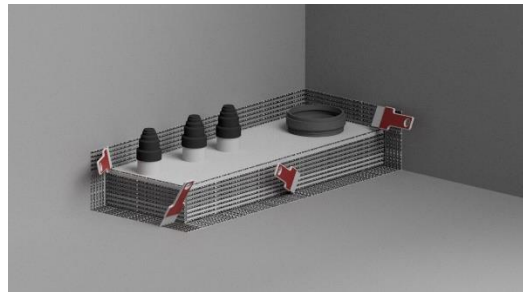
Montera HASAB Våtrumskasset PRO enligt anvisning från HASAB.

Förarbete 1- Torka av stålramen med T-Sprit eller liknande. Avlägsna även eventuella spackelrester.

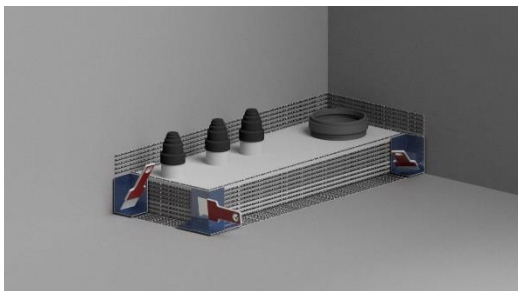
Arbetsgång



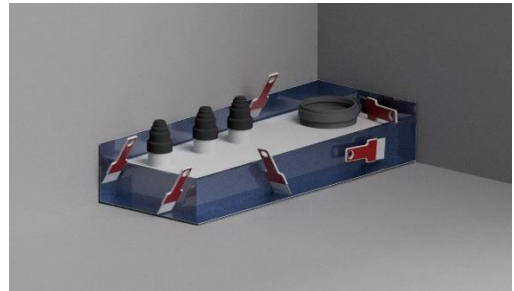
2 - Applicera Bostik Foil Seal Grab på stålramen (Vattenduscha limmet)
Applicera Bostik Membran, Foil Tac 1C alt Foil Seal Cement
på vägg och golvytan som hörn och remsor skall täcka.



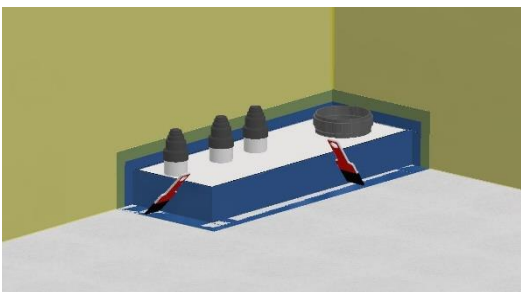
3 - Sprid ut limmet med fintandad limspridare.



4- Montera de medföljande inner / ytterhörnen.
Stryk noga fast hörnen och säkerställ så att inga veck uppstår.



5- Montera medföljande tätremсор och stryk noga
fast remsorna. Säkerställ så att inga veck uppstår.



6- Applicera Bostik Foils Seal Grab på samtliga hörn / remsor.
Montera golv och väggfolien, överlappa med minst 50 mm.
Förslut skarvarna med Bostik Membran, Foil Tac 1C alt. Foil Seal Cement.



RI
SE



C900655-C900681

För mer information se: www.bostik.se

Uppfyller
Byggkeramikrådets Branschregler för Våtrum
BBV 21:1