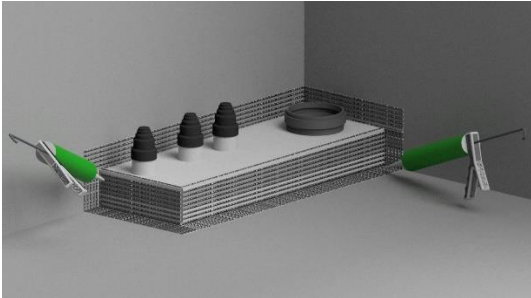


Utförande

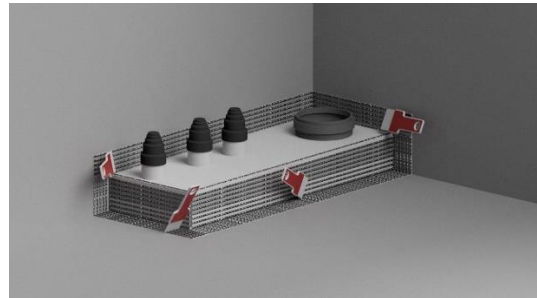
Montera HASAB Våtrumskassett PRO enligt anvisning från HASAB

Förarbete 1- Torka av stålramen med T-Sprit eller liknande. Avlägsna även eventuella spackelrester.

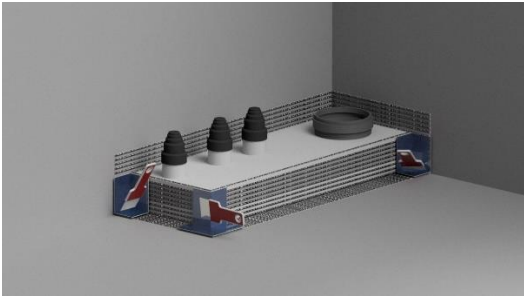
Arbetsgång



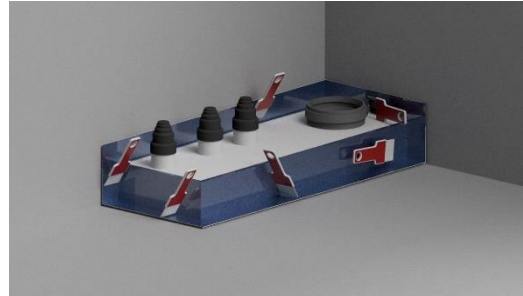
2 - Applicera ARDEX SK 105 MS på stålramen och på golv - väggytan som remsor och hörn skall täcka.



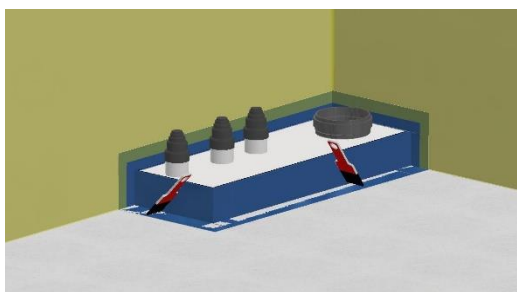
3 - Sprid ut limmet med fintandad limspridare. Vattenduscha limmet.



4- Montera de medföljande inner / ytterhörnen. Stryk noga fast hörnen och säkerställ så att inga veck uppstår. Applicera ARDEX SK 105 MS på inner / ytterhörnen



5- Montera medföljande tätremсор och stryk noga fast remsorna. Säkerställ så att inga veck uppstår.



6- Applicera Ardex 7+8 på remsorna och hörnen. Montera golv och väggfolien och överlappa remsorna och hörnen med minimum 50 mm. Förslut samtliga skarvar med ARDEX 7+8.

Uppfyller
Byggkeramikrådets Branschregler för Våtrum
BBV 21:1

RI
SE



C900655-C900681 För mer info om ARDEX tätsystem se: www.ardex.se

