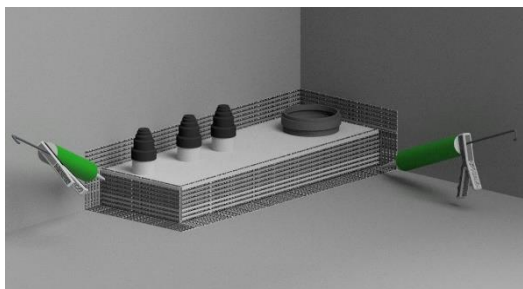


Utförande

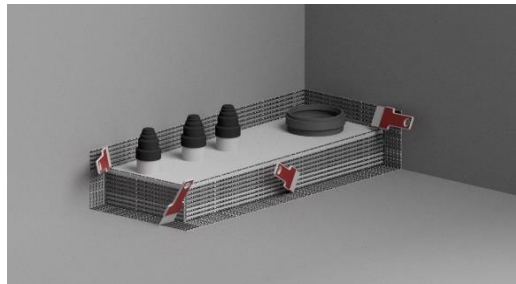
Montera HASAB Våtrumskassett PRO enligt anvisning från HASAB

Förarbete 1- Torka av stålramen med T-Sprit eller liknande. Avlägsna även eventuella spackelrester.

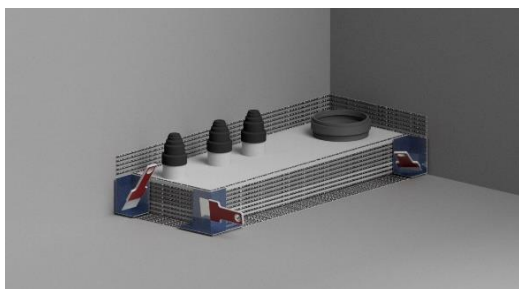
Arbetsgång



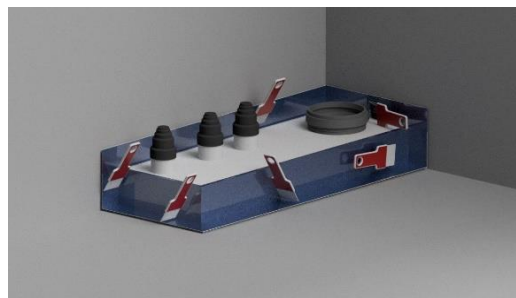
2 - Applicera Adda Skarvlim på stålramen och på golv - väggytan som remsor och hörn skall täcka.



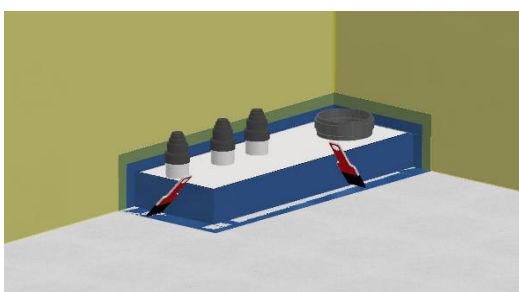
3 - Sprid ut limmet med fintandad limspridare. Vattenduscha limmet.



4- Montera de medföljande inner / ytterhörnen. Stryk noga fast hörnen och säkerställ så att inga veck uppstår. Applicera Adda Skarvlim på inner / ytterhörnen



5- Montera medföljande tätremсор och stryk noga fast remsorna. Säkerställ så att inga veck uppstår.



6- Applicera Adda Skarvlim på remsorna och hörnen. Montera golv och vägghölen enligt anvisning från Adda. Överlappa hörn och remsor med minimum 50 mm. Förslut samtliga skarvar med Adda membran (2strykningar).

Uppfyller
Bygggeramikrådets Branschregler för Våtrum
BBV 21:1

RI
SE

C900655
C900681

Adda

För mer info om Adda Tätfolie se: www.adda.se

HASAB
HELSINGBORGS • ALUMINIUMSYSTEM